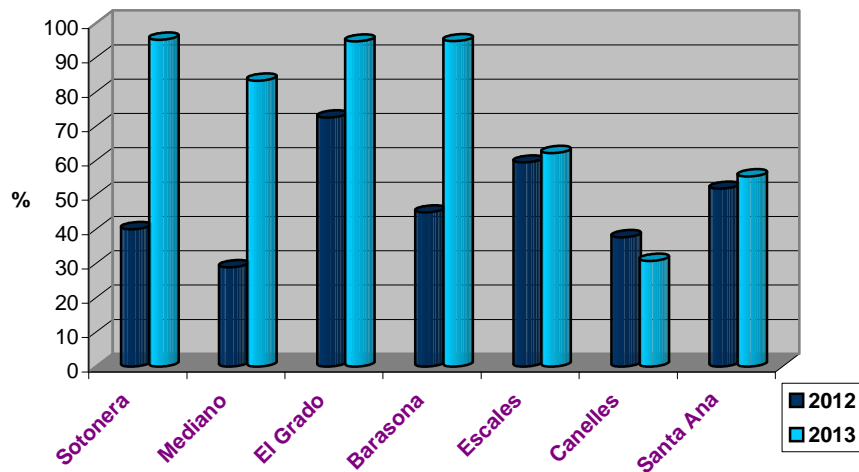


ESTADO ACTUAL DE LOS EMBALSES DE LOS REGADÍOS DEL ALTOARAGON Y ARAGON Y CATALUÑA

EMBALSE	RÍO	CAPACIDAD TOTAL (HM3)	HACE 1 SEMANA(HM3)	CAPACIDAD ACTUAL(HM3)	PORCENTAJE ACTUAL	HACE 1 AÑO	INCREMENTO (HM3)	TENDENCIA
Sotonera	Gállego	189,22	179,39	180,15	95,21	40,00	0,76	SUBE
Mediano	Cinca	436,22	305,36	363,26	83,27	28,91	57,9	SUBE
El Grado	Cinca	399,48	374,46	378,19	94,67	72,50	3,73	SUBE
Barasona	Ésera	85	69,8	80,55	94,76	44,88	10,75	SUBE
Escales	Noguera Ribagorzana	152	87,6	94,48	62,16	59,42	6,88	SUBE
Canelles	Noguera Ribagorzana	688	200,22	211,6	30,76	37,63	11,38	SUBE
Santa Ana	Noguera Ribagorzana	236	128,42	130,66	55,36	51,78	2,24	SUBE

SITUACIÓN EMBALSES A 11 DE MARZO 2013 (Comparativa con 2012)



SITUACIÓN EMBALSES A 11 DE MARZO 2013 (Comparativa con capacidad)

