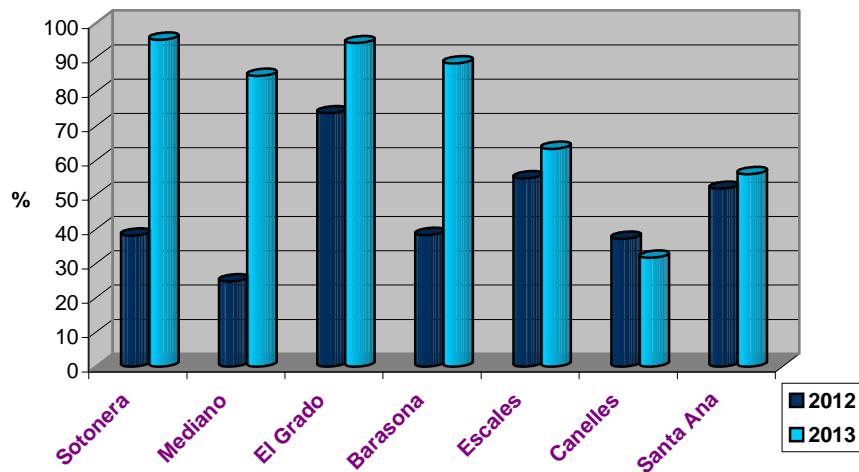


## ESTADO ACTUAL DE LOS EMBALSES DE LOS REGADÍOS DEL ALTOARAGON Y ARAGON Y CATALUÑA

EMBALSE	RÍO	CAPACIDAD TOTAL (HM3)	HACE 1 SEMANA(HM3)	CAPACIDAD ACTUAL(HM3)	PORCENTAJE ACTUAL	HACE 1 AÑO	INCREMENTO (HM3)	TENDENCIA
Sotonera	Gállego	189,22	180,15	180,15	95,21	38,14	0	BAJA
Mediano	Cinca	436,22	363,26	369,22	84,64	24,80	5,96	SUBE
El Grado	Cinca	399,48	378,19	376,32	94,20	73,78	-1,87	BAJA
Barasona	Ésera	85	80,55	75,04	88,28	38,27	-5,51	BAJA
Escales	Noguera Ribagorzana	152	94,48	96,36	63,39	54,80	1,88	SUBE
Canelles	Noguera Ribagorzana	688	211,6	217,87	31,67	37,19	6,27	SUBE
Santa Ana	Noguera Ribagorzana	236	130,66	132,25	56,04	51,78	1,59	SUBE

SITUACIÓN EMBALSES A 18 DE MARZO 2013 (Comparativa con 2012)



SITUACIÓN EMBALSES A 18 DE MARZO 2013 (Comparativa con capacidad)

