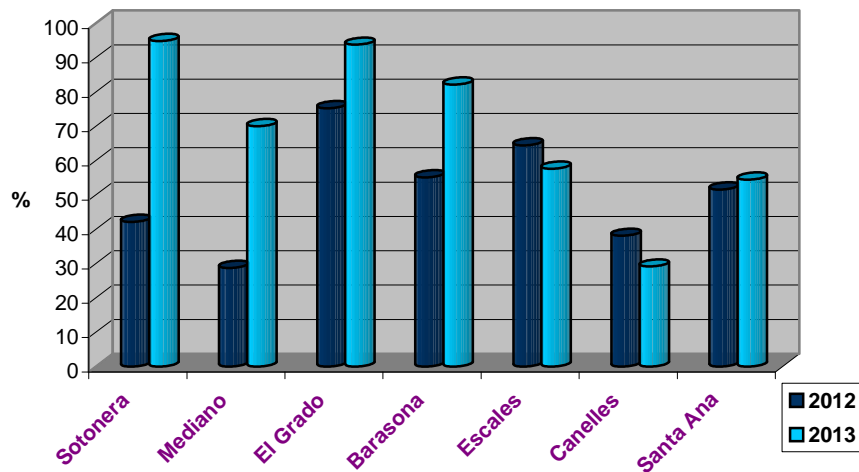


ESTADO ACTUAL DE LOS EMBALSES DE LOS REGADÍOS DEL ALTOARAGON Y ARAGON Y CATALUÑA

EMBALSE	RÍO	CAPACIDAD TOTAL (HM3)	HACE 1 SEMANA(HM3)	CAPACIDAD ACTUAL(HM3)	PORCENTAJE ACTUAL	HACE 1 AÑO	INCREMENTO (HM3)	TENDENCIA
Sotonera	Gállego	189,22	179,39	179,39	94,80	42,11	0	BAJA
Mediano	Cinca	436,22	302,22	305,36	70,00	28,71	3,14	SUBE
El Grado	Cinca	399,48	380,19	374,46	93,74	75,25	-5,73	BAJA
Barasona	Ésera	85	70,67	69,8	82,12	55,09	-0,87	BAJA
Escales	Noguera Ribagorzana	152	95,22	87,6	57,63	64,42	-7,62	BAJA
Canelles	Noguera Ribagorzana	688	191,23	200,22	29,10	38,05	8,99	SUBE
Santa Ana	Noguera Ribagorzana	236	126,97	128,42	54,42	51,55	1,45	SUBE

SITUACIÓN EMBALSES A 4 DE MARZO 2013 (Comparativa con 2012)



SITUACIÓN EMBALSES A 4 DE MARZO 2013 (Comparativa con capacidad)

